



FESTIVAL

Fenêtre ouverte sur le Pays Basque !

Après la Catalogne, la nouvelle édition de « Fenêtre ouverte » met à l'honneur le Pays Basque.

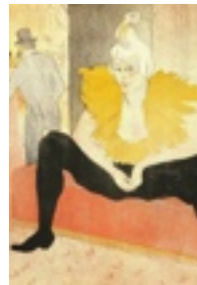
Festival culturel, « Fenêtre ouverte » met en avant le patrimoine basque, autour du 3 décembre, date de la fête de Saint François-Xavier et de la journée internationale de la langue basque. L'Euskara est la langue traditionnelle basque mais aussi l'une des plus anciennes langues d'Europe de l'Ouest. Pour la seconde édition du festival, de nombreux artistes basques de tous horizons artistiques inves-

tissent différents lieux de Bruxelles et de Wallonie pour faire découvrir la richesse et la diversité de leur culture. Et il y en a pour tous les goûts. De la photographie à la musique, en passant par la danse et la littérature, sans oublier l'architecture, le cinéma et le folklore. Le point d'orgue de cette édition est la tournée de Juan Mari Beltran, considéré comme l'une des figures principales de la musique popu-

laire basque. Sa musique est composée de chants, danses, rythmes, mélodies et timbres variés et s'appuie sur les instruments traditionnels. L'événement est établi par le partenariat entre l'Institut basque Etxepare et la Fédération des Jeunesses Musicales Wallonie-Bruxelles. ■
 > Du 24/11 au 04/12/13 à Bruxelles principalement, Liège et Engis. Programme : www.fenetrouverte.be

Expos

La Belle époque de Toulouse-Lautrec

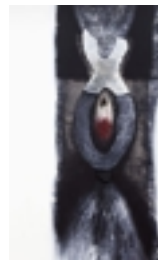


L'expo « Henri de Toulouse-Lautrec - La Belle Époque » rassemble une centaine d'œuvres de ce grand artiste de l'art nouveau, mais

aussi de nombreux documents sur la vie à Montmartre et sur le Moulin Rouge à la fin du XIX^e siècle, et sans oublier la pièce maîtresse de l'expo : le portfolio *Elles*, réalisé en peu d'exemplaire et qui reste l'un des chefs-d'œuvre incontestables de Toulouse-Lautrec.

> Du 21/11 au 15/06/14 au Château de Waroux à Alleur. 04/247 72 73

Matières immatérielles



Exposition internationale d'art contemporain, « Matières Immatérielles » mêle sculptures, peintures,

espaces chromatiques, eaux-fortes, sérigraphies... qui expriment l'art et le ressenti de chaque plasticien, les artistes de l'Atelier 18 et leurs invités. Acier corten, bois, tissu, gouache... ils remontent aux sources des matières pour les dépasser et transcender l'absolu.

> Du 9/11 au 16/02/2014 à l'Espace Saint - Antoine à Liège. 04/237 90 50

L'art conceptuel de Sherrie Levine



Dans un magnifique hôtel de maître du XIX^e siècle, le collectionneur franco-italien Charles Riva

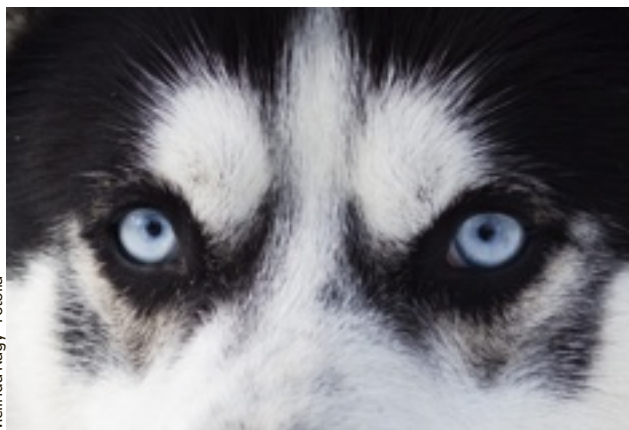
met à l'honneur Sherrie Levine, avec une série de photographies et sculptures. Il met en avant l'approche conceptuelle cette artiste américaine qui, comme d'autres artistes de la Pictures Generation, travaille sur le principe de l'appropriation.

> Du 08/11 au 15/03/2014, Charles Riva Collection, rue de la Concorde, 21, Bruxelles. 02/5030498

Championnats Musher et chiens de traîneaux

Inédit en Belgique, les Championnats de courses de chiens de traîneaux rassemblent 100 attelages venant se disputer les titres de champion d'Europe 2013-2014 dans douze catégories. Les chiens présents sont tous de pure race : siberian husky, alaskan malamute, groenlandais et samoyèdes. Faute de neige, le concours se déroule sur des carts à roues, dans la réserve naturelle domaniale de la Mer de Sable, patrimoine majeur de Wallonie pour ses landes sèches à callune, ses bouleaux têtards, ses fosses à sphaignes, etc. Accès gratuit. ■

> Du 22 au 24/11 sur le site de la « Mer de sable » à Stamburges, à Belœil. www.ec-cart-sleddogs-beloeil-2013.be



Melinda Nagy - Fotolia